

# WAAROM VAN ROSSUM CONSTRUCTEUR IS VAN ZOVEEL ICONISCHE GEBOUWEN

Amsterdam en Rotterdam staan er vol mee. Vooraanstaande, vaak complexe, gebouwen waar Van Rossum de constructeur is. Het zegt alles over de staat van dienst én de ambitie van de Nederlandse top-ingenieurs. Zelf blijven ze bescheiden: 'We zijn vooral liefhebbers, die hun kunsten mogen laten zien op momenten dat het ertoe doet.'

Vanaf het Steigereiland, op IJburg, kijken de Van Rossum-directeuren **Anne van der Sluis** en **Robert van Alphen** op de IJburgbaai. Er wordt volop ontwikkeld aan de oevers van het IJmeer. 'Hier kon ons bureau 25 jaar geleden alleen van dromen. Het was een onuitgesproken ambitie', zegt **Anne** doelend op de prestige en complexiteit van iconische gebouwen waar Van Rossum in het afgelopen decennium de aantallen aaneen reeg.

**Robert** wijst naar de overkant, waar het Sluishuis langzaam maar zeker uit het water groeit. 'Het is een platte kubus met als het ware een mespunt uit de hoek gesneden, waardoor er een diagonale overspanning van maar liefst vijftig meter over het water ontstaat. Daar varen straks boten onder, dat is toch waanzinnig. Ja, dat zijn de projecten waar wij warm voor lopen. We hebben die uitdaging nodig.'

## Eerste baan

Ze glimlachen naar elkaar. **Anne van der Sluis** en **Robert van Alphen**. Een lach die nog het meeste uit te leggen is als een gedeelde passie van twee mannen die mooie gebouwen willen maken.

'Weet je, dit is mijn eerste baan', gaat **Anne** verder. 'In 1994 kwam ik hier toevallig, op aanraden van mijn afstudeerprofessor. Ik had nog nooit van Van Rossum gehoord. De naamsbekendheid was nul op de universiteit. In die tijd deden we vooral veel standaardprojecten en sporadisch een bijzondere. Van Rossum, dat waren die betonbouwers. Nu is dat honderdtachtig graden gedraaid. We doen negen van de tien keer complexe, binnenstedelijke en meestal ook iconische gebouwen. De standaardwoningbouw doen we nog steeds maar vormen een kleiner deel van onze portefeuille.'



Robert van Alphen en Anne van der Sluis  
WERKEN VG VISIE ZOMER 2021





Wonderwoods, Utrecht

© VERBODIGTAL IN OPDRACHT VAN NIMMERS/BOOS DEVELOPMENT

Dat de naam Van Rossum voor architecten en ontwikkelaars inmiddels bovenaan het verlanglijstje staat, streelt de ego's, maar niet meer dan dat. 'Laten we er vooral geen wedstrijdje ver-plassen van maken', zegt Anne kordaat. 'Het gaat in mijn ogen echt om pragmatisch kunnen handelen. Hoe ik dat bedoel? Als iets fout is, dan is iets fout! Hoe fout? Dat maakt helemaal niet uit. Het moet opgelost worden. En zeg niet 'dat doen wij bij Van Rossum niet', want dat is onzin. Niemand haalt alleen maar tien op school. Ik moet de eerste nog tegenkomen.'

### Nuchtere kijk

Het is de nuchtere kijk van een Fries, die door het hele kantoor waait. De eerlijkheid die eraan vastkleeft trok Robert in 2008 over de streep om ook voor het constructeursbureau te kiezen. 'Eén maand voor Lehman Brothers. Nou, ik hoef waarschijnlijk geen uitleg te geven dat ik mijn start wel iets anders had voorgesteld.'

Toch groeide onder leiding van de toenmalige directeur Dirk-Jan Kluit Van Rossum al snel. In omvang, eerst naar honderd constructie-experts en inmiddels in 2021 naar honderdzestig, en duidelijk ook op de ladder van 'graag-gezien-bij-ingewikkelde-projecten'. De zogenaamde CC3-projecten.

Robert: 'Het geheim van de smid? Je moet in onze ogen als een timmerman naar een gebouw kijken. Het gaat niet alleen om het zonnetje, maar vooral hoe je het gebouw maakt. Dat wordt vaak vergeten.'

'Keep it simple', vult Anne aan. 'Als je in staat bent om eenvoud terug te brengen in het project, dan kan iedereen je blijven begrijpen. Het nhow Amsterdam RAI Hotel is een prachtig voorbeeld. Ken je dat? Dat lijken op driehoekige reclamezuilen toch?'

Als een echte ingenieur begint hij te tekenen. 'Kijk er nog maar eens goed naar als je er langs loopt. In feite bestaat het gebouw uit een zeshoekige basiskolom, die overal hetzelfde is. Dat is de centrale as. Daaromheen zijn de blokjes gebouwd die het gevoel geven dat het om driehoeken gaat. Ons constructie-idee zorgde ervoor dat het niet alleen makkelijker was om te ontwikkelen, maar ook nog eens veel efficiënter.'

Robert: 'Zo snijdt het mes aan twee kanten. Enerzijds is de complexiteit ineens beheersbaar, omdat we niet kiezen voor een verzameling van oplossingen. En anderzijds zijn de kosten ook

Tripolis Park, Amsterdam



© NIMMERS

**'ALS JE IN STAAT BENT OM EENVOUD TERUG TE BRENGEN IN HET PROJECT, DAN KAN IEDEREEN JE BLIJVEN BEGRIJPEN'**

Pontsteiger, Amsterdam



© FRANK KASSING



**'HET NHOW AMSTERDAM RAI HOTEL IS EEN PRACHTIG VOORBEELD. DAT LIJKEN OP DRIEHOEKIGE RECLAMEZUILEN TOCH?'**

### Anne van der Sluis

#### HOE ZIET HET NIEUWE WERKKLIMAAT ERUIT:

Locatie en gebouw worden als twee-eenheid steeds belangrijker. Kwaliteit van de werkplek in al haar facetten wordt dat in een concurrerende markt met high potentials ook. Een werkplek moet op een goede hotspot van vervoer en voorzieningen liggen. Ook de werkplek zelf zal een combinatie zijn van voorzieningen, ontmoetingen en werken. Een werkplek is veel meer dan een bureau waar je 's morgens naar toe

gaat en 's middags weer vertrekt **WAT WORDEN DE TRENDS ALS HET GAAT OM WERKEN IN DE POST COVID-19 TIJD:** Het zal een combinatie van thuiswerken en op kantoor zijn. Afgelopen jaar heeft aangetoond dat de werkplek een flexibele locatie is, maar deze periode heeft ook aangetoond dat een goede werkplek met collega's om je heen essentieel is om een hoogwaardig kwalitatief product te maken en dat de sociale omgeving van een werkplek voor velen onmisbaar is

#### HOE ZIET DE WERKENDE STAD VAN DE TOEKOMST ERUIT:

Ik een compacte stad met flexibel en gemeenschappelijk zelfrijdend vervoer. Met veel hostpots, waar werken en wonen en voorzieningen in een goede mix gecombineerd zijn **WELKE ROL SPELEN GEBOUW EN LOCATIE IN DE NIEUWE WERKWERELD:**

De locatie is super essentieel, maar dan wel in combinatie met haar omgeving. Ik doel dan op wat een locatie te bieden heeft qua voorzieningen en vergeet dan vooral de dimensie van vervoer niet **WORDT HET KANTOOR BELANGRIJKER DAN OOI:**

Het kantoor wordt een veel ruimer begrip en zal veel meer zijn dan alleen een werkplek waarin het sociale aspect veel belangrijker wordt **WAT IS HET GROTE VOORBEELD, DE BENCHMARK, ALS HET GAAT OM HET IDEALE KANTOOR/ WERKLOCATIE:**

De ontwikkeling van EDGE Amsterdam West, een innovatief kantoor met veel gemeenschappelijke ruimten op een perfecte ov-locatie **WELKE TECHNOLOGIEËN EN INNOVATIES GAAN IN KANTOREN HET VERSCHIL MAKEN:**

Een creatieve inspirerende inrichting in combinatie met perfecte connectiviteit en voorzieningen **WAT IS DE GROOTSTE OPGAVE VOOR DE BESTAANDE KANTOORRUIMTE:** Hoe ga je een werkplek aantrekkelijk genoeg maken? Een wereld die veel verder gaat dan een lift en een bureaubestemming. Dat is de uitdaging **WELK BEDRIJF HEEFT HET MEEST INNOVATIEVE KANTOOR:** Google **WAT ZIJN JE TOP-DRIE KANTORENPROJECTEN IN**

#### NEDERLAND EN NOEM I TOPLOCATIE IN HET BUITENLAND:

1. Goede Doelen Loterijen (Amsterdam)  
2. Alliander-kantoor in Duiven  
3. The EDGE (Amsterdam)  
Internationaal: Google-kantoor in Los Angeles **WAAR BEN JE GRAAG ALS JE EVEN TIJD VOOR JEZELF NODIG HEBT:**

In de natuur. **PASSIE VOOR:** Reizen. **GROOTSTE INSPIRATIE:** Mensen met doorzettingsvermogen **DIT RAAKT MIJ PERSOONLIJK:**

Onrecht **TOPSERIE NETFLIX:** Drive to Survive **FAVORIET VERVOERSMIDDEL:** Elektrische auto **ULTIEME ONTPANNING:** Wandeltocht tussen bergen met gletsjers **BESTE SPORTPRESTATE:** Elfstedentocht **GUILTY PLEASURE:**

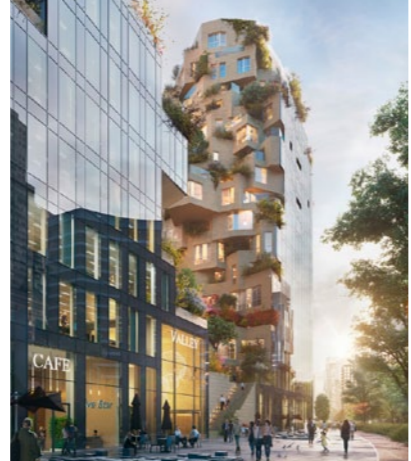
De muziek van Motörhead **BESTE ADVIES:** Zorg voor een goede balans tussen werkplezier en ambitie **DE PERFECTE DAG:** Onder een blauwe hemel op zwart ijs schaatsen **MEEST DANKBAAR VOOR:**

Drie gezonde kinderen **EEN DROOM:** Een reis maken door Zuid-Amerika **MET WELK NIEUW TALENT ZOU JE WAKKER WILLEN WORDEN:** Uitstekend namen kunnen onthouden **WAT MAAKT DE STAD SLIM:** Op korte afstand een goede combinatie van werken, wonen en ontspanning **POST COVID-19, WAAR KIJK JE HET MEEST NAAR UIT:** Een reis naar IJsland





Valley, Amsterdam



ADRIAN ©

ADRIAN ©

## 'DE DYNAMIEK EN COMPLEXITEIT VAN DE STAD MAKEN DAT JUIST ONZE AANPAK ZO VAAK GEKOZEN WORDT'

te overzien: de betonbouwer doet het één en de staalbouwer het ander. Je weet precies wat je krijgt. En dat is zeker niet bij elk project in Nederland het geval hoor, kan ik verklappen. Bij nhow was het voorlopig ontwerp een kopie van het eindresultaat. Dat is waar wij voor zorgen met onze aanpak.'



Sluishuis, Amsterdam

© BIG ARCHITECTS

### Iconische gebouwen

Zo simpel mogelijk bouwen, dat is geen vanzelfsprekendheid. Zeker niet in de categorie CC3-projecten, waar Van Rossum enthousiaste rode wangen van krijgt. Of het nu een hoogbouwproject in Den Haag is, waar een negentig meter hoge toren uit een kelder van twee etages diep moet herrijzen, of het iconische Pontsteigergebouw in Amsterdam.

**Robert:** 'Goed luisteren is belangrijk. Daarna kunnen wij een oplossing bedenken. Is dat altijd de beste oplossing? Dat weet ik niet. Vraag drie constructeurs en je krijgt drie ontwerpen. Van ons krijg je de simpelste. Een waarvan een aannemer denkt 'dat snap ik'. Met name de hoe-vraag is belangrijk. Hoe ga je bouwen? Dat wil én moet een aannemer weten. Zo brengen wij stap voor stap het moeilijke terug naar simpel.'

**Anne** pakt opnieuw zijn pen en valt aan op z'n blocnote. Hij tekent de contouren van het iconische Pakhuis de Zwijger, in het Oostelijk Havengebied in Amsterdam. 'Ons werd gevraagd om het evenwicht te herstellen. We hebben uiteindelijk 300 ton staal uit het gebouw gehaald, in mijn ogen door de logica van

de constructie van het bijzondere gebouw terug te brengen. Uiteindelijk is de oplossing, als die daar is, altijd simpel. Maar kijk maar eens in de bouw: dan weet je het antwoord wel. De oplossing die je ziet, is vaak ontzettend ingewikkeld met alle gevolgen van dien.'

### De toekomst van Van Rossum

Van Rossum wacht een mooie toekomst in de aankomende jaren. Binnenstedelijke vernieuwing gaat steeds vaker over een herbestemming en inbreiding. 'Met op zeven panden afstand een theater, met een school in de buurt of een zorgcentrum dat gewoon open moet blijven. Vrachtwagens die moeten laden en lossen. De dynamiek van de stad maakt dat juist onze aanpak zo vaak gekozen wordt.'

Opnieuw is daar de lach op twee directeurengezichten. **Anne:** 'Snap je nu waarom wij het simpel houden en waarom wij van een doorsnee betonbouwer zijn gegroeid naar een constructeursbureau met een flinke staat van dienst?'



### Robert van Alphen

#### WELKE MOGELIJKHEDEN ZIET U OM DE WERELD TE VERBETEREN:

Bij te dragen tot een gezond werkklimaat in steden, volgens de gezondheidsprincipes

#### WAT WORDEN DE TREND ALS HET GAAT OM WERKEN IN EEN POST COVID-19 TIJD:

Een combinatie van werken, thuis en op kantoor, en het combineren van vergaderingen online en fysiek

Hoe ziet de werkende stad van de toekomst eruit: Er zullen steeds meer mixed-use-gebouwen en mixed-use mini-stadsdelen komen in combinatie met een verdere (woon)verdichting van de binnenstad. Door innovatieve oplossingen voor de gebouwde omgeving kan de verdere verdichting van de binnenstad worden gerealiseerd

#### WELKE ROL SPELEN GEBOUW EN LOCATIE IN DE NIEUWE WERKWERELD:

Er zullen altijd gebouwen nodig blijven om mensen samen te laten komen voor overleg en samenwerking. De reistijd tussen werk en wonen zal waar mogelijk gereduceerd worden waardoor mix-use-gebouwen in opkomst zullen komen

#### WORDT HET KANTOOR BELANGRIJKER DAN OOI:

Dat niet zozeer. Kantoren blijven een belangrijke rol vervullen. De coronacrisis heeft ons als bedrijf geleerd dat thuiswerken een goede oplossing is, maar niet voor de volle 100 procent. Mensen en dus bedrijven hebben behoefte aan live-contact met elkaar. In die zin worden kantoren belangrijker dan ooit en willen mensen graag naar kantoor komen.

#### WAT IS HET GROTE VOORBEELD, DE BENCHMARK, ALS HET GAAT OM HET IDEALE KANTOOR/WERKLOCATIE:

Een ideaal kantoor voor onszelf is een open kantoorruimte en kantoorruimte om direct contact en overleg tussen collega's te bespoedigen

#### WELKE TECHNOLOGIEËN EN INNOVATIES GAAN IN KANTOREN HET VERSCHIL MAKEN:

De technologie waarbij je overal draadloos online bent en overal goede beeld- en geluidsmogelijkheden hebt. Je hebt dus niet langer een vaste werkplek maar kan overal optimaal functioneren

#### WAT IS DE GROOTSTE OPGAVE VOOR DE BESTAANDE KANTOORRUIMTE:

De kantoren die niet bij overknooppunten in de buurt gelegen zijn of andere, in de buurt gelegen, voorzieningen missen om aantrekkelijk te kunnen zijn

#### WAT ZIJN JOUW TOP-DRIE KANTORENPROJECTEN IN NEDERLAND EN NOEM I TOPLOCATIE IN HET BUITENLAND:

WTC-complex in Amsterdam  
Het Groothandelsgebouw in Rotterdam  
Internationaal Docklands in Londen  
WAAR BEN JE GRAAG ALS JE EVEN TIJD VOOR JEZELF NODIG HEBT: Op de fiets of in de sportschool  
PASSIE:

#### Voor lekker eten en drinken

#### GROOTSTE INSPIRATIE:

Gewaagde architectuur

#### TOPSERIE NETFLIX:

Homeland

#### FAVORIEET VERVOERSMIDDEL:

Elektrische auto

#### ULTIEME ONTSPANNING:

Zon, zee en een goed boek

#### BESTE SPORTPRESTATIE:

Structureel en wekelijks in de sportschool bezig zijn

#### GUILTY PLEASURE:

Wekelijkse panini van Trattoria Panini in Rotterdam

#### BESTE ADVIES:

Een nachtje slapen over belangrijke besluiten

#### DE PERFECTE DAG:

Die gaat nog komen

#### MEEST DANKBAAR IN HET LEVEN:

Goede gezondheid van de mensen om me heen

#### MIJN DROOM:

Een sabbatical voor een zwerftocht door mooie landen

#### MET WELK NIEUW TALENT ZOU JE

#### WAKKER WILLEN WORDEN:

Iets meer geduld op kunnen brengen (op alle vlakken)

#### WAT MAAKT DE STAD SLIM:

Een compacte met een goede mix van wonen, werken en ontspanning

#### POST COVID-19, WAAR KIJK JE HET MEEST NAAR UIT:

Een zomerse barbecue met vrienden