

DE TRANSFORMATIE VAN POST ROTTERDAM IS EEN MASTERCLASS IN HERONTWIKKELING

Monumenten en moderniteit hoeven elkaar niet te bijten. Integendeel. Met de eigentijdse toren die oprijst uit het monumentale postkantoor in Rotterdam levert BESIX Nederland in samenwerking met bouwpartner Rizzani de Eccher een indrukwekkend staaltje vernieuwbouw af. 'Je mag de ziel van een stad nooit verkopen', verklaart Nic De Roeck.

Wie BESIX Nederland zegt, zegt complexe projecten. Dit multidisciplinaire bouwbedrijf (onderdeel van de BESIX Group) tekent al 30 jaar voor innovatieve en toonaangevende projecten zoals drie van de hoogste woontorens van Nederland: Montevideo, de Maastoren en New Orleans. Stuk voor stuk sterke staaltjes binnenstedelijk bouwen met een hoge moeilijkheidsgraad - precies waar BESIX goed in is. 'Wij onderscheiden ons doordat we verder durven denken', zegt Nic De Roeck. 'We zoeken graag oplossingen voor complexe situaties. Dat start al bij de grond. De moeilijke Nederlandse bodems leveren veel technische uitdagingen op. Net als binnenstedelijk bouwen op een postzegel.'

POST Rotterdam

Wat dat betreft kan De Roeck zijn hart ophalen met dit monumentale pand in hartje Rotterdam dat na 10 jaar leegstand weer tot leven komt. Het ontwerp omvat een toren van 155 meter hoog die oprijst

uit het monumentale postkantoor aan de Coolsingel. BESIX realiseert hier 203 huurappartementen, 102 koopwoningen, een casco hotel en een ondergrondse semiautomatische parking. Het verbinden van de nieuwe toren met het bestaande monument en het werken op een klein oppervlak midden in een drukke winkelstraat zijn serieuze uitdagingen. En dat is precies waar Nic De Roeck zijn bed voor uitkomt. 'Ik zoek de complexiteit op. In ons bedrijf houden we van uitdagingen. Mensen gaan moe maar voldaan naar huis, met een gevoel van trots. Je ziet het licht in onze ogen schijnen.'

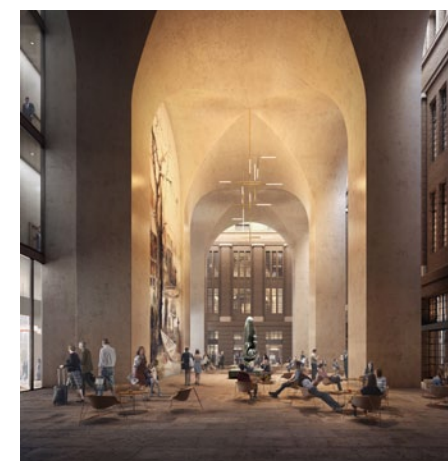
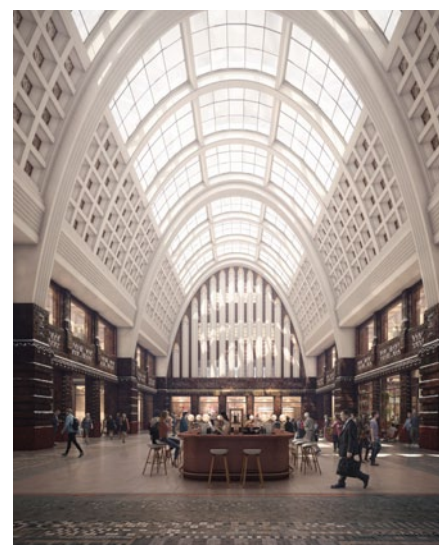
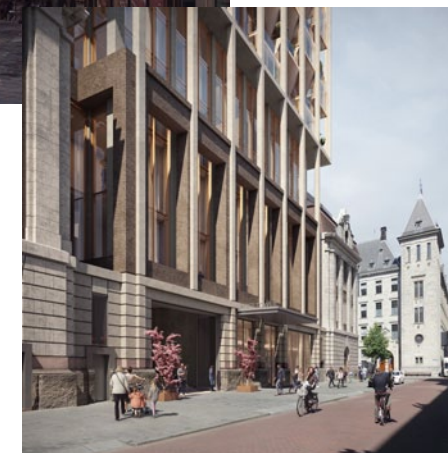
Bouwen op een postzegel. Hoe doe je dat op een goede manier?

'De transformatie van POST Rotterdam is een masterclass in herontwikkeling. Hier komen alle moeilijke vraagstukken van binnenstedelijk werken samen. De werkplaats is de exacte plek waar de toren moet komen in het gebouw. Dat is al lastig, en dan hebben we ook nog te maken met een ingewikkelde constructie. De 305 appartementen hebben 70 verschillende plattegronden, verdeeld over 43 woonetages en er zit een enorme variëteit in de gevel,

waardoor het cruciaal is dat elk onderdeel en de juiste mensen op het juiste moment op de juiste plek is. Dat is een enorme logistieke uitdaging. Het vereist dat je in 4D kunt denken over de logistiek van mensen en materialen. Daarbij moeten we ook de veiligheid in de gaten houden, want die staat bij ons voorop. Daarom werken we bijvoorbeeld met een veiligheidsscherm. En natuurlijk proberen we de overlast voor de omgeving zoveel mogelijk te beperken.'

Hoe zorgen jullie dat er verbinding wordt gemaakt tussen de nieuwbouw en het oorspronkelijke monument?

'Wij bouwen met respect voor de bestaande bouw en aandacht voor de omgeving. Zo hebben we voor de gevel aansluiting gezocht bij de bestaande architectuur. Dat heeft geleid tot een ontwerp dat uitblinkt in diversiteit. Er is sprake van een veelheid aan vormen. Lange hoge vensters en kleine, op verschillende hoogten, uitspringend of juist inspringend. Dat levert een heel divers beeld op waarin elementen van de oorspronkelijke gevel zijn terug te vinden. Oud en nieuw lopen daardoor feilloos in elkaar over. POST Rotterdam wordt een schoolvoorbeeld



Nic De Roeck, Algemeen Directeur BESIX Nederland

Hoe ziet volgens u het kantoor van de toekomst eruit?
Voldoende ruimte voor flexibele werkplekken, intelligent akoestisch verdeeld met voldoende privacy (geen landschap kantoren).
Noem een aantal goede voorbeelden van nieuwe kantoren waar eigenlijk alles klopt?

Het onze. Ons hoofdkantoor van BESIX Nederland in Dordrecht. Het is een plek waar relaties zelfs graag komen werken.
Welke technologieën en innovaties gaan in kantoren het verschil maken?
Duurzaam omgaan met energie, mobiliteit en bereikbaar zijn.

van een goede mix van moderne en traditionele architectuur met respect voor het monument.'

Complexe projecten vragen om goede samenwerking. Hoe realiseren jullie die?

'Wij geloven in gedeelde waarden en complementaire expertises. Het vereist kennis en ervaring om complexe projecten zoals deze te realiseren. Wij beschikken daarover en datzelfde verwachten wij ook van onze partners. We gaan bewust partnerschappen aan, want dat vertaalt zich in een grote drive en gezamenlijke trots op het eindproduct. Ons werk is voor alle partijen een visitekaartje.'

Wat voegt de POST toren toe aan Rotterdam?

'De mix van wonen, retail en hotel op een A-locatie is heel belangrijk voor de stad en bepaalt de kleur en de ziel van Rotterdam. Die drie functionaliteiten van POST Rotterdam vormen een fantastische combinatie die echt leven gaat brengen in het straatbeeld met behoud van de ziel van het monument en het opwaarderen van de omgeving.'