

JOIN PROGRAM: DE TOEKOMST VAN CATERING IN DE VASTGOEDMARKT

Maurits Tofohr, oprichter van **Join Program**, ziet dat er een verschuiving in de vastgoedmarkt gaande is waarin catering voor een duurzame en efficiënte oplossing kan zorgen. Hoe speelt Join Program in op de behoeften van zowel huurders als vastgoedeigenaren?



De vastgoedmarkt is in beweging. Gebouwen worden multifunctioneler, duurzamer en huurders stellen hogere eisen aan de voorzieningen. Join Program springt in op deze ontwikkelingen met een innovatief cateringconcept dat aansluit bij de eisen van de moderne vastgoedmarkt.

WAAROM IS CATERING ZO BELANGRIJK GEWORDEN IN DE VASTGOEDMARKT?

‘Catering is niet langer bijzaak, maar een essentieel onderdeel van de aantrekkelijkheid van een gebouw’, zegt Tofohr. ‘Huurders, met name van internationale bedrijven, zoeken naar een complete werkplekervaring. Een hoogwaardige en gevarieerde cateringvoorziening draagt bewezen bij aan de tevredenheid en productiviteit van medewerkers en helpt bedrijven talent aan te trekken en te behouden.’

WAT IS HET VERSCHIL TUSSEN DE NEDERLANDSE EN INTERNATIONALE CATERINGBEHOEFTE?

‘De traditionele Nederlander luncht met broodjes en salades, terwijl de internationaal georiënteerde medewerker een warme maaltijd preferereert. Op die laatste hebben wij ons programma gefocust.’

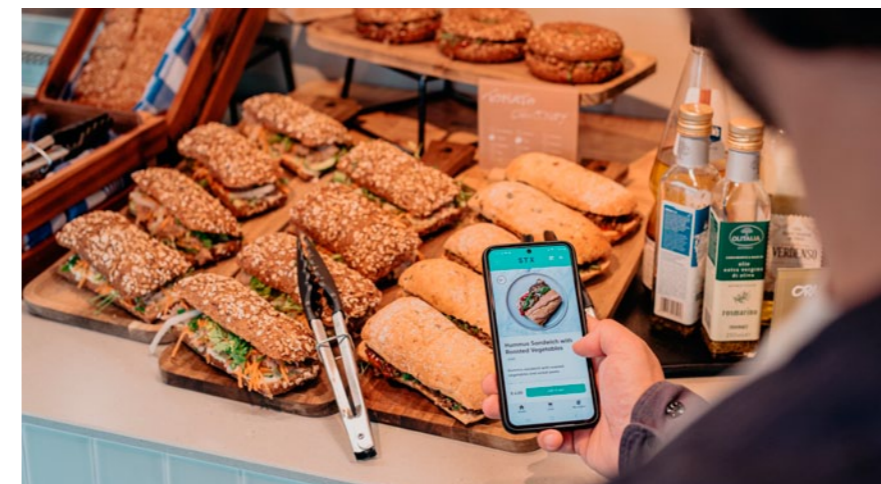
HOE SPEELT JOIN PROGRAM IN OP DE TOENEMENDE VRAAG NAAR DUURZAAMHEID IN DE VASTGOEDSECTOR?

‘Duurzaamheid is een kernwaarde van Join Program’, benadrukt Tofohr. ‘We werken met 80% seizoensgebonden en lokale producten in onze menu’s, beperken voedselverspilling tot een minimum door middel van onze app en data-analyse, en gebruiken duurzame verpakkingen. Bovendien stimuleren we plantaardige maaltijden en voldoen we aan de SDG-doelstellingen van de Verenigde Naties.’

EN EFFICIËNTIE?

‘Door 95% van het eten voor te bereiden in de “Prep Kitchen” is er tot 50% minder ruimte en personeel nodig op locatie van onze opdrachtgevers dan traditionele cateraars’, legt Tofohr uit. ‘Dit bespaart vierkante meters en daarmee kosten, wat aantrekkelijk is voor vastgoedeigenaren.’

Via de app kunnen medewerkers maaltijden bestellen, betalen, feedback geven en hun dieet voorkeuren aangeven



OOK IS ER NOG ZOIETS ALS BELEVING?

‘We creëren multifunctionele, uitnodigende ruimtes die centraal in het gebouw gelegen zijn. We zien ook een trend naar kleinere hubs op verschillende etages.’ Join Program is niet alleen geschikt voor single-tenant gebouwen, maar biedt ook interessante mogelijkheden voor multi-tenant kantoren.

HOE ZIT DAT PRECIES?

‘Ons platform biedt de mogelijkheid dat elke huurder een eigen omgeving krijgt in de app met een eigen service- en prijsbeleid’, zegt Tofohr. ‘Zo kan elke huurder zijn eigen cateringvoorziening creëren binnen het gebouw.’

WAT MAAKT JOIN PROGRAM UNIEK TEN OPZICHTE VAN ANDERE CATERAARS?

‘Onze technologie en focus op community’, antwoordt Tofohr. ‘Via onze app kunnen medewerkers maaltijden bestellen, feedback geven en hun voorkeuren aangeven. Dit geeft enorm veel inzicht. We hebben onze klant en gast nodig om ons programma continue te verbeteren. Zo organiseren we per seizoen tastings met onze klanten en werken nauw samen op basis van vertrouwen en transparantie. Join Program is in 2019 gestart en heeft sindsdien een snelle groei doorgemaakt. Er werken inmiddels 150 mensen. Het bedrijf is actief in de Randstad, Eindhoven en Berlijn voor opdrachtgevers als Miro, Coty, DEPT, Bridgefund en Mollie.’

WAT ZIJN DE AMBITIES VAN JOIN PROGRAM VOOR DE TOEKOMST?

‘Verdere uitbreiding in Nederland en Duitsland. We kijken naar plekken waar veel dynamiek is en waar veel internationale bedrijven gevestigd zijn’, zegt Tofohr. ‘Daarnaast blijven we innoveren en ons aanbod verbeteren. We zien meer kansen om onze technologie in te zetten voor een nog persoonlijkere en flexibelere cateringervaring. Join Program is een voorbeeld van hoe catering kan bijdragen aan een duurzame, aantrekkelijke en efficiënte vastgoedmarkt. Door te focussen op kwaliteit, duurzaamheid, technologie en community creëert Join Program een cateringconcept dat aansluit bij de behoeften van zowel huurders als vastgoedeigenaren.’

Join Program werkt met seizoensgebonden producten, beperkt voedselverspilling en gebruikt duurzame verpakkingen

