

‘VOOR U.MINDS KOMT ALLES SAMEN IN DE DOUGHNUT ECONOMICS’

Bouwen aan een duurzame samenleving met oog voor iedereen, mens en natuur! Voor ontwikkelbureau **u.minds** komt alles samen in de ‘Doughnut Economics’ en dat mag niet bij woorden blijven, stellen partners **Michiel van Hoof**, **Erwin van Leeuwen** en **Rogier de Lint** met hun team.

U.Minds tackelt als boutique ontwikkelbureau in gebieds- en vastgoedontwikkeling complexe opgaven en brengt deze terug tot de essentie. Het bureau werkt voor publieke en private partijen. Erwin van Leeuwen: ‘Dat is een bewuste keuze, omdat we willen verbinden tussen perspectieven, belangen en verdienmodellen.’

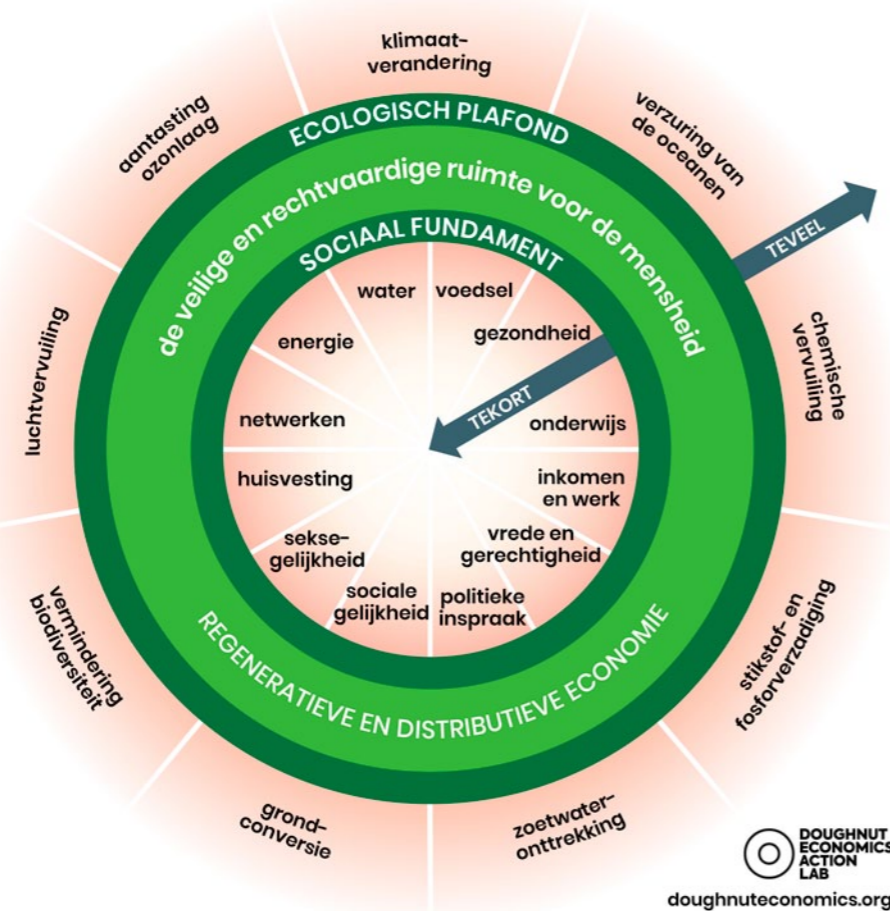
AVONTUUR

De missie van u.minds is het bouwen aan een duurzame samenleving door mens en natuur in verbinding en balans te brengen in dorp en stad, gebouw en gebied, buurt en wijk. Oprichter Van Hoof: ‘Die missie koppelen we nu nadrukkelijk aan de ‘Doughnut’ en de verantwoordelijkheid die daarbij hoort. Een behoorlijke opgave voor ons als kleine organisatie. Misschien dat het ons daarom juist lukt. We staan er als ondernemers in en kunnen snel schakelen. Dit avontuur begint met ons publiekelijk te committeren: we gaan dit doen! Ondertussen gaan we het gesprek aan en wat we leren passen we toe in onze dagelijkse praktijk. Kennis, kunde en uitvoering komt zo bij elkaar.’

DOUGHNUT ECONOMICS

Voor u.minds komt alles samen in de ‘Doughnut Economics’, van Kate Raworth, vervolgt Erwin van Leeuwen. ‘Het model triggert ons omdat de filosofie er achter heel nadrukkelijk is dat alles met elkaar samenhangt. Het idee is dat alle twaalf elementen waaronder water, voedsel en energie van het sociale fundament worden

gehaald zonder een ecologisch plafond te overschrijden. Deze situatie wordt in het model beschreven als ‘de veilige en rechtvaardige ruimte voor de mensheid’. Om in deze ruimte te geraken is bewustwording en een andere mindset noodzakelijk en daar werken we aan met een frisse blik, ongewoon betrokken en oplossingsgericht.’



Team u.minds Climate Fresk



Team u.minds werkbezoek Sociaal en Vitaal, Nieuwehorne



WAARDENKRACHTMODEL

Michiel van Hoof vult aan: ‘De complexiteit van opgaven vereist integraal werken en met het door ons ontwikkelde waardenkrachtmodel, gericht op uitvoering en resultaat, kunnen we iedere opgave aan. Een belangrijk kracht van het model is dat we de projectbetrokkenen mee kunnen nemen in waar het proces staat en wat we nog hebben te doen tot en met uitvoering. Daarnaast hebben we zes kernactiviteiten continu in het vizier. De belangrijkste daarvan zijn de stakeholders (mensen en belangen) en nu dus ook de ‘Doughnut Economics’ (mensen en de natuur). In maximaal drie keer vijf stappen komen we tot een eindresultaat. Door daarbij iedere stap te focussen op besluitvorming en evaluatie, versnellen we processen en de uiteindelijke realisatie.’

UITVOERINGSKRACHT

U.Minds werkt in verschillende rollen aan grote gebieds-ontwikkelingsprojecten zoals de Spoorzone in Beverwijk, Kabeldistrict Delft en De Plantijn in Amsterdam. Ook vastgoedontwikkelingen zoals huisvesting voor internationale werknemers, het transformeren van opvanglocaties voor het COA en woningen voor senioren voor Woonzorg Nederland behoren tot de portefeuille. De Lint: ‘Met een team van tien mensen werken we zo gemiddeld aan vijftientig projecten. Dat is pittig dus

stapje voor stapje groeien we en zoeken we altijd naar goede mensen om ons team te versterken. Dagelijks zijn we bezig met analyseren en puzzelen en het bedenken van concepten voor nieuwe opgaven. We schrijven geen rapporten, maar zijn aan het werk om dingen voor elkaar te krijgen. Onze slogan is ‘it starts and ends with u in mind’. Voor ons is het daarmee volstrekt logisch om dit avontuur aan te gaan. Wet integreren de ‘Doughnut’ in de stedelijke ontwikkeling en maken een vertaling naar onze dagelijkse praktijk.’